

MIT DEM GRAFIKBOARD ERSTELLTE ÜBUNGEN

DATUM: 18. April 2017



TRAVERSE

SCHWIERIGKEIT



SPIELERANZAHL

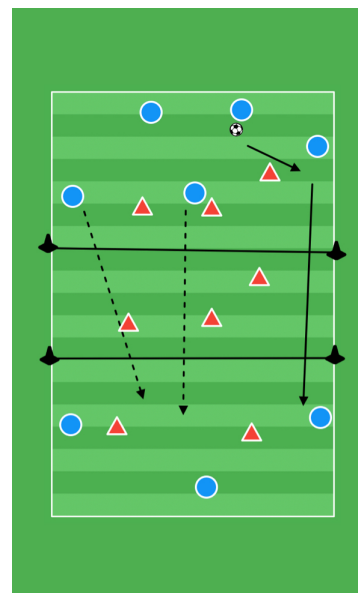
Gruppe

DAUER

25 Minuten in Sequenzen

BESCHREIBUNG

Team Blau versucht ins andere Feld zu spielen und dann aufzurücken.
Team Rot versucht den Ball zu erobern und selber ein 5:3 aufzubauen.



COACHING

Blick nach vorne
Passqualität
Umschalten

VARIATIONEN

5:4 im Spielaufbau

BALLEROBERUNG 4-4-2

SCHWIERIGKEIT



SPIELERANZAHL

Team

DAUER

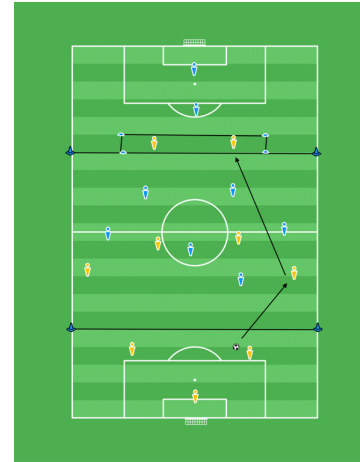
Sequenzen

BESCHREIBUNG

Team GELB versucht im Spielaufbau die zwei Stürmer anzuspielen.

Team BLAU darf den Ball erst nach der Linie erobern. Bei einer Balleroberung sucht Team BLAU sofort den Abschluss.

Wenn Team GELB einen Stürmer anspielen kann, schliessen die beiden Stürmer im 2 gegen 1 auf das Tor ab.



COACHING

- Gutes Verschieben des Team BLAU, Passwege schliessen
- Druck auf den Ballbesitzer

VARIATIONEN

- Nach Stürmeranspiel geht ein Mittelfeldspieler des Team GELB und zwei Mittelfeldspieler des Team BLAU mit in den Abschluss. Es entsteht ein 3:3.